

	1	2	3	4	5	6	7	8					
A	LIST ČÍSLO	O B S A H Z V A Z K U N Á Z O V				Z M E N Y							
		a	b	c	d	e	f	g	h	i	j	k	l
	1.	Typový rozvádzač R01 Titulný list											
	2.	Typový rozvádzač R01 Čelný pohľad											
	3.	Typový rozvádzač R01 Jednopolová schéma											
	4.												
B	5.												
	Výkres typového rozvádzača R01 platí pre: 172.R01, 172.R02												
C	NEODDELITELNOU SÚČASŤOU PROJEKTOVEJ DOKUMENTÁCIE JE TECHNICKÁ SPRÁVA. PROJEKTANT NENESIE ZODPOVEDNOSŤ ZA ZMENY USKUTOČNENÉ BEZ JEHO PÍSMENNÉHO SÚHLASU !												
	<div>Č.REVÍZIE</div> <div>DÁTUM</div> <div>VYPRACOVAL</div> <div>POPIS ZMENY</div>												
D	<div>NÁZOV STAVBY</div> <div>Zelené sídliská - lokalita Bernoláková, Radvanská</div> <div>MIESTO STAVBY</div> <div>k.ú. Banská Bystrica</div>												
	<div>STUPEŇ PROJEKTU</div> <div>DOK. PRE STAVEBNÉ POVOLENIE A REALIZÁCIE STAVBY</div>												
E	<div>INVESTOR</div> <div>MESTO BANSKÁ BYSTRICA,ČSA 26, 974 01 Banská Bystrica</div> <div>GENERÁLNY PROJEKTANT</div> <div>ING. MAGDALENA HORŇÁKOVÁ - ATELIER DUMA</div> <div>SEREĎSKÁ 66, 917 05 TRNAVA www.atelierduma.sk</div> <div>ZODPOVEDNÝ PROJEKTANT OBJEKTU / ČASŤI</div> <div>Ing. Milan Chorvatovič</div> <div>VYPRACOVAL</div> <div>Ing. Milan Chorvatovič Ľuboš Jamrich, Matej Orešanský</div>												
	<div>PEČIATKA</div> <div></div>												
	<div>STAVEBNÝ OBJEKT</div> <div>SO 06 - PRÍPOJKY NN A VEREJNÉ OSVETLENIE SO 06.2 - VEREJNÉ OSVETLENIE</div> <div>DÁTUM</div> <div>01/2025</div> <div>VÝKRES Č.</div> <div>6.2-E05</div>												
	<div>NÁZOV VÝKRESU</div> <div>Typový rozvádzač R01</div> <div>SADA</div>												
F	<div>KÓD VÝKRESU</div> <div>ČÍSLO ZAKÁZKY</div> <div>STUPEŇ PROJEKTU</div> <div>STAVEBNÝ OBJEKT</div> <div>FORMÁT</div> <div>MIERKA</div> <div>REVÍZIA</div>												
	<div>R1691</div> <div>1023</div> <div>DSP/DRS</div> <div>SO 06 SO 06.2</div> <div>A4</div> <div>-</div>												
	1	2	3 © ING. MAGDALENA HORŇÁKOVÁ - ATELIER DUMA, SEREĎSKÁ 66, 917 05 TRNAVA				6	7 WWW.ATELIERDUMA.SK - INFO@ATELIERDUMA					

ROZVÁDZAČ:

PREVEDENIE: OCEP. ROZVODNICA NA STOŽIAR

ROZMERY: 400x400x200 (š*v*h)

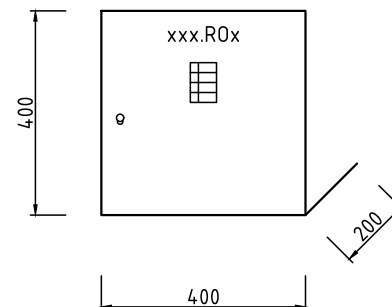
FARBA: SIVÁ

PRÍVOD: ZDOLA

VÝVODY: ZDOLA

KRYTIE: IP 54

ZÁMOK: FAB



Napät'ová sústava:

3NPE;AC;50Hz;400/230V;TN-S

1NPE;AC;50Hz;230V;TN-S

ZAISTENIE BEZPEČNOSTI V SÚLADE S STN EN 61140:

Ochranné opatrenie:

Ochrana pred zásahom el. prúdom podľa STN 33 2000-4-41:2019

kap. 411: Samočinné odpojenie napájania:

411.2: ZÁKLADNÁ OCHRANA:

A.1. Základná izolácia živých častí.

A.2. Zábrany alebo kryty.

B.2. Prekážky

B.3. Umiestnenie mimo dosah

411.3: OCHRANA PRI PORUCHE:

411.3.1: Ochranné uzemnenie a ochranné pospájanie.

411.3.2: Samočinné odpojenie pri poruche.

415: DOPLNKOVÁ OCHRANA:

415.1: Prúdové chrániče



Edecon

ZODP. PROJ.: Ing. Milan Chorvatovič

PROJEKTANT: Ľuboš Jamrich

KRESLIL: Ľuboš Jamrich

KONTROLOVAL:

NÁZOV VÝKRESU:

Typový rozvádzač R01
čelný pohľad

ČÍS. ZAK.: 241691REMx

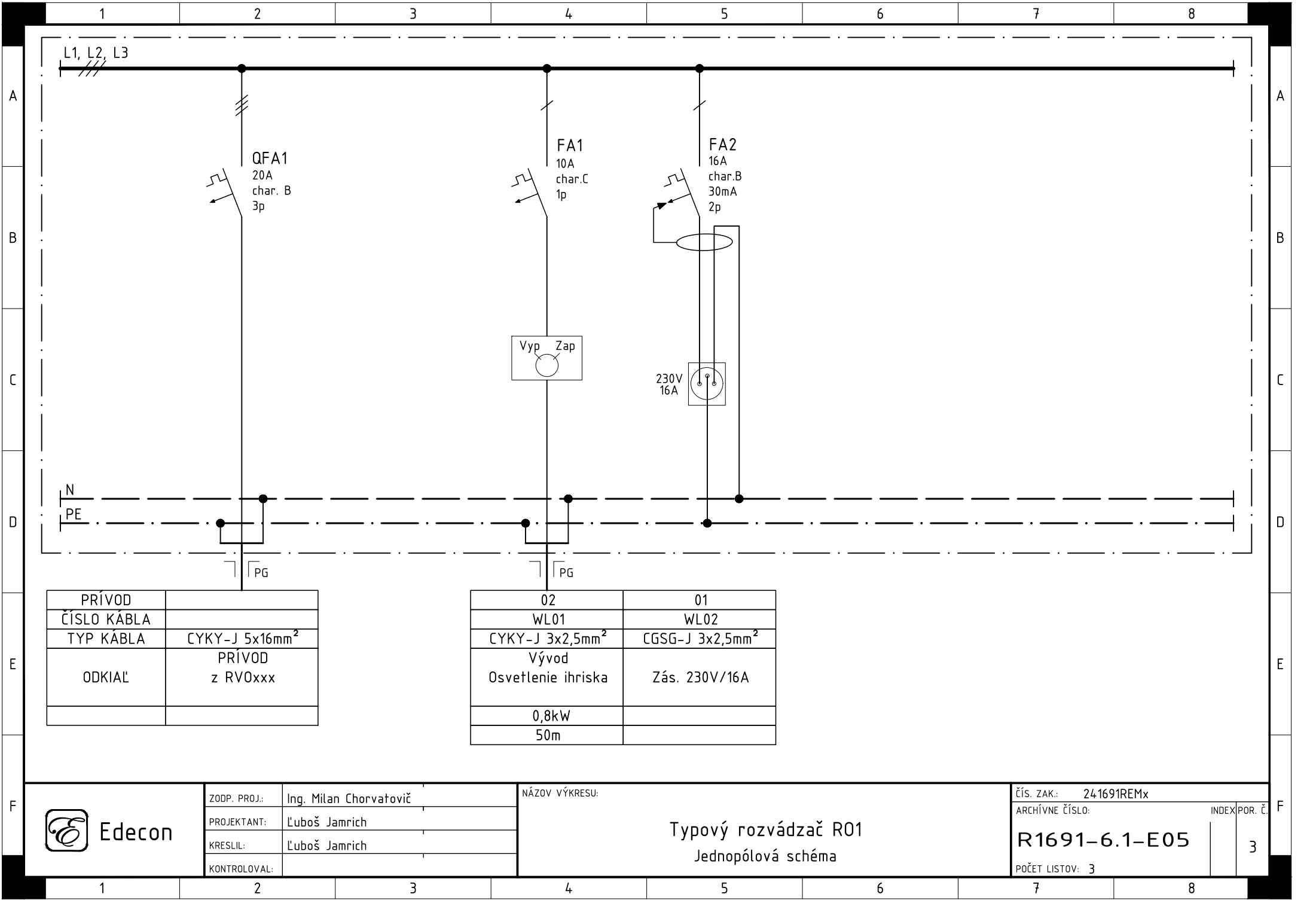
ARCHÍVNE ČÍSLO:

R1691-6.1-E05

POČET LISTOV: 3

INDEX POR. Č.

2



Edecon

ZODP. PROJ.: Ing. Milan Chorvatovič

PROJEKTANT: Ľuboš Jamrich

KRESLIL: Ľuboš Jamrich

KONTRÓLOVAL:

NÁZOV VÝKRESU:

Typový rozvádzač R01
Jednopolová schéma

ČÍS. ZAK.: 241691REMx

ARCHÍVNE ČÍSLO:

R1691-6.1-E05

POČET LISTOV: 3

INDEX POR. Č.

3